

SOIL TEK 

S60

Perforatrice Idraulica per Pali
Hydraulic Piling Rig



La **S60** è costruita interamente dalla SOIL TEK, e soddisfa ogni necessità di cantiere.

Può affrontare cantieri impegnativi grazie alla notevole coppia, e cantieri dove è richiesto lavorare in spazi molto ristretti.

La **S60** è dotata di un carro cingolato allargabile, di un parallelogramma, e di un mast modulare.

Il carro cingolato allargabile,

garantisce una alta stabilità alla macchina, quando si effettuano pali con diametro di 1000 mm ad una profondità di **26/31 m**,

il parallelogramma,

offre il vantaggio di spostare accuratamente l'asse di lavoro senza perdere la verticalità del mast,

il mast modulare,

permette di lavorare con un ingombro del mast max 5100mm.

L'unità, su richiesta, può essere dotata di un motore diesel a bassa emissione di inquinamento, utilizzando un motore diesel in versione TIER 4 Interim.

La **Rotary della S60** è stata progettata in modo da garantire una rotary molto compatta e potente.

SOIL TEK ha sviluppato la rotary con due gruppi di trasmissione.

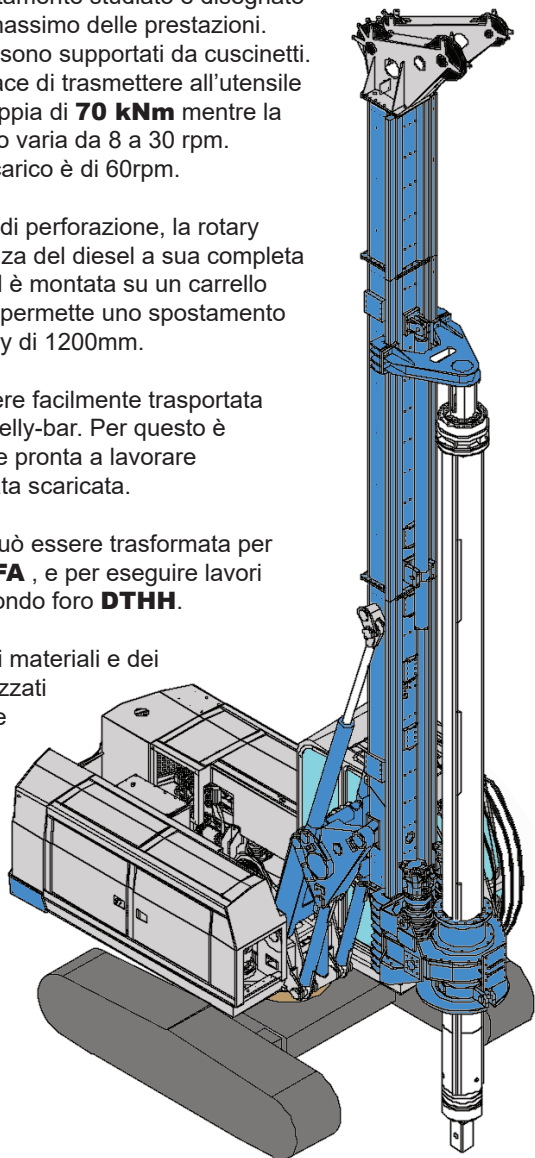
Ogni gruppo di trasmissione è costituito da un motore idraulico e riduttore appositamente studiato e disegnato per ottenere il massimo delle prestazioni. Inoltre i pignoni sono supportati da cuscinetti. La rotary è capace di trasmettere all'utensile di scavo una coppia di **70 kNm** mentre la velocità di lavoro varia da 8 a 30 rpm. La velocità di scarico è di 60rpm.

Durante la fase di perforazione, la rotary ha l'intera potenza del diesel a sua completa disposizione, ed è montata su un carrello scorrevole, che permette uno spostamento del gruppo rotary di 1200mm.

L'unità può essere facilmente trasportata insieme con il Kelly-bar. Per questo è immediatamente pronta a lavorare dopo essere stata scaricata.

Infine, la **S60** può essere trasformata per eseguire pali **CFA**, e per eseguire lavori con il martello fondo foro **DTHH**.

L'alta qualità dei materiali e dei componenti utilizzati nella produzione della S60, garantiscono una grande affidabilità.



The **S60** is a machine built entirely by Soiltek, and satisfies all needs of the job site.

Is capable to work in hard job site, thanks to the considerable torque, and job site where it's work in small spaces.

The **S60** is equipped with a extendable undercarriage, a parallelogram, and a modular mast.

The extendable undercarriage

guarantees a high stability at the machine, when making piles with diameter 1000mm and depth **26/31 m**.

The parallelogram,

enables a regulation of the working axis, so keep always the verticality mast.

The modular mast

allows you to work with a dimension mast of 5100mm max.

The unit, upon the request, can be equipped of diesel engine with low emissions of pollution, using a diesel engine TIER 4 interim version.

The Rotary of the S60 has been designed in order to guarantee a very compact, and powerful rotary.

SOIL TEK has developed **a rotary with a two transmission group**.

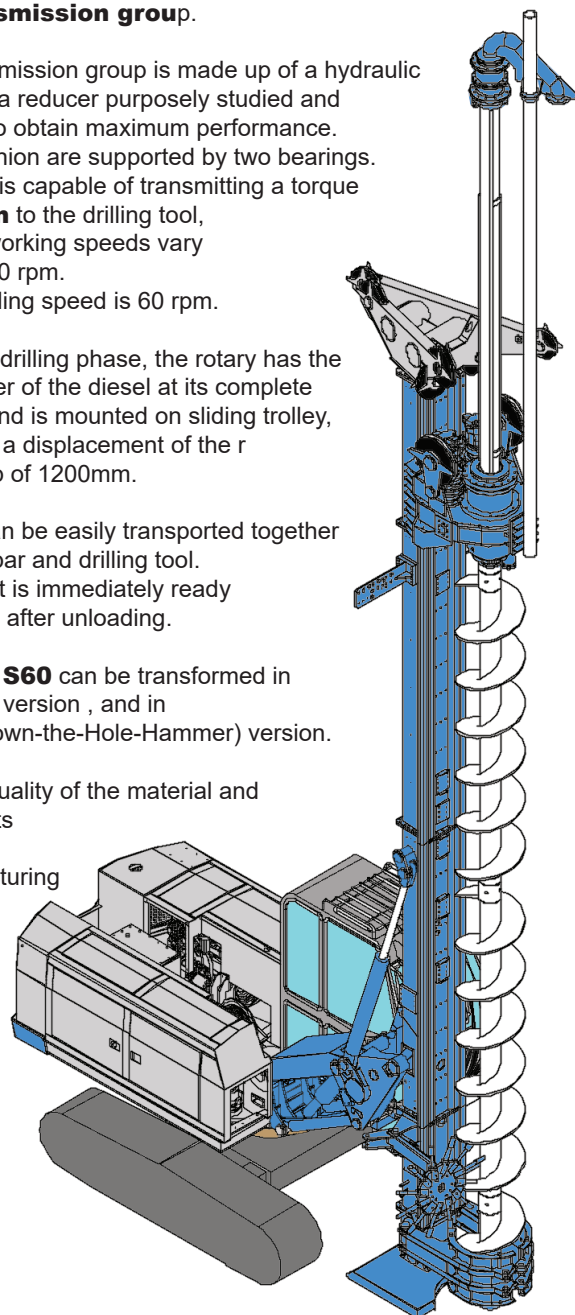
Each transmission group is made up of a hydraulic motor and a reducer purposely studied and designed to obtain maximum performance. Also the pinion are supported by two bearings. The rotary is capable of transmitting a torque of **70 kNm** to the drilling tool, while the working speeds vary from 8 to 30 rpm. The unloading speed is 60 rpm.

During the drilling phase, the rotary has the entire power of the diesel at its complete disposal, and is mounted on sliding trolley, that allows a displacement of the rotary group of 1200mm.

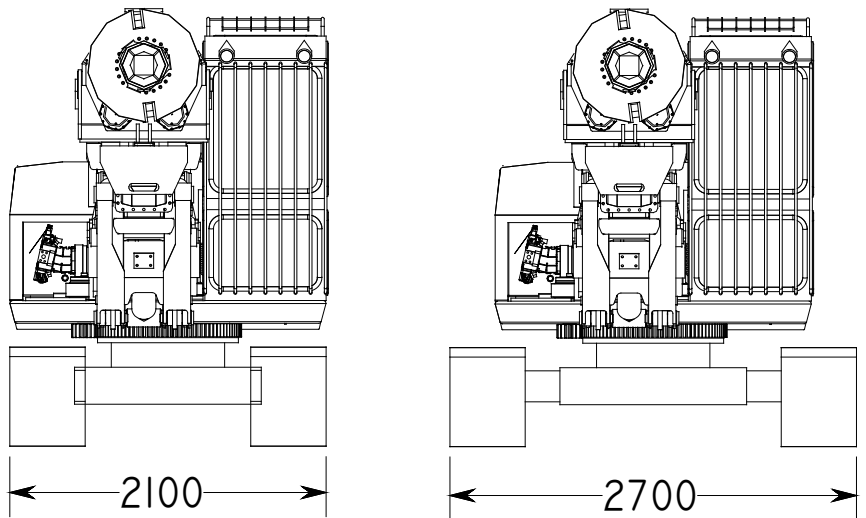
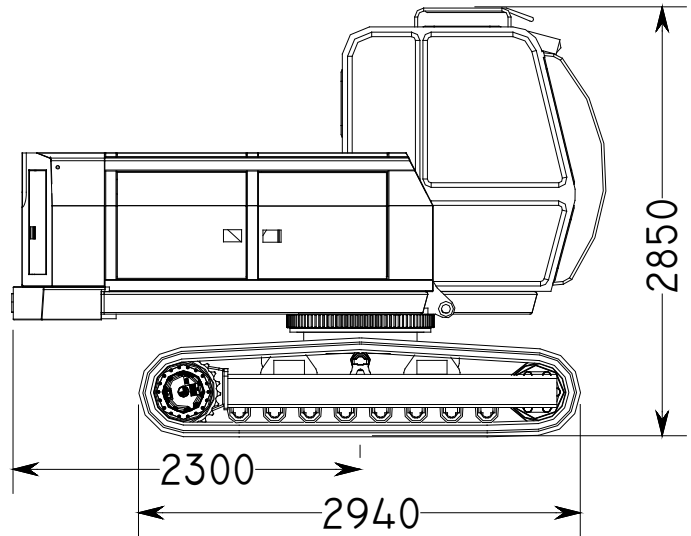
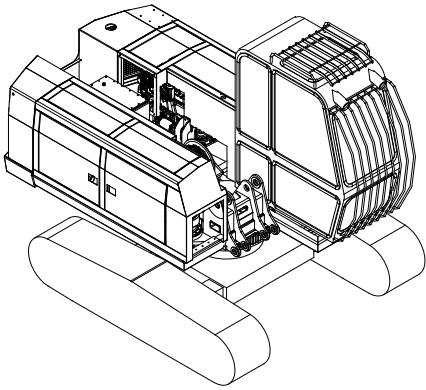
The unit can be easily transported together with Kelly bar and drilling tool. Therefore it is immediately ready for working after unloading.

At last, the **S60** can be transformed in **CFA** piling version, and in **DTHH** (Down-the-Hole-Hammer) version.

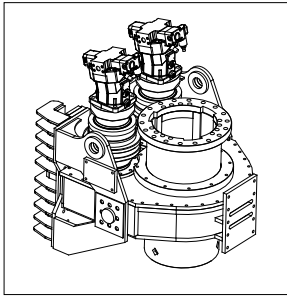
The high-quality of the material and components used in manufacturing to the S60, guarantee great reliability



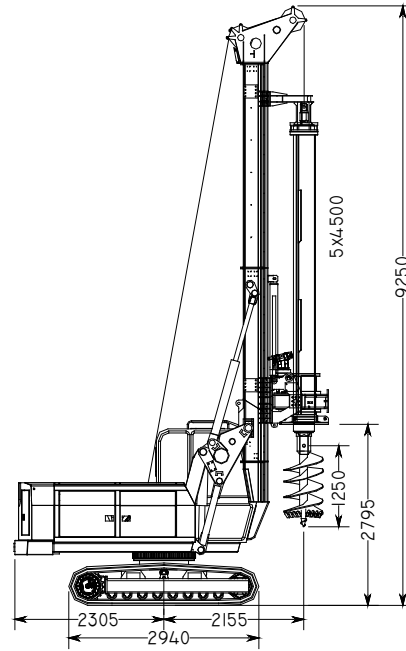
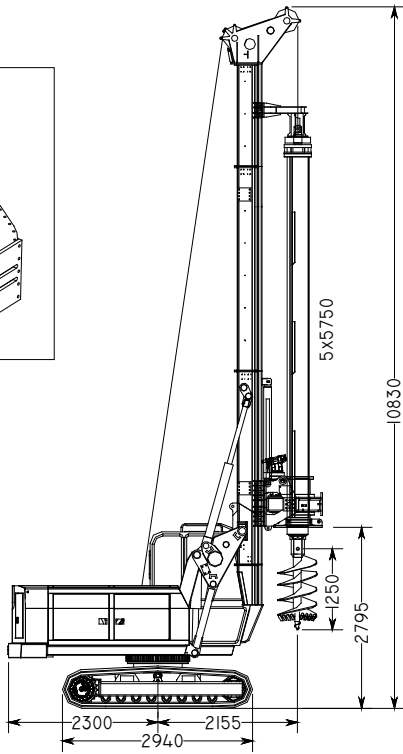
Escavatore base SOIL TEK
SOIL TEK base excavator



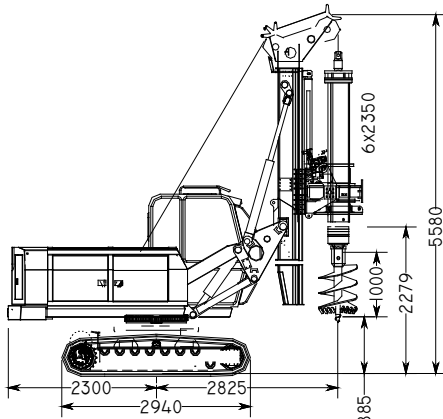
Escavatore base	Base Excavator		
Costruttore	Manufacturer		SOIL TEK
Rotazione torretta	Swing speed	rpm	2,4
Motore diesel	Engine diesel		
Motore diesel	Diesel engine	Type	Perkins
Potenza	Power	Hp-Kw	112 - 83
Argano principale	Main Winch		SOIL TEK
Tiro nominale	Nominal line-pull	kN	65
Fune	Rope	dia/mm	16
Velocità fune max	Max line speed	mt/min	60
Autorilascio	Hydraulic release		incluso - included
Argano di servizio	Service winch		
Tiro nominale	Nominal line pull	kN	20
Fune	Rope	dia/mm	12
Velocità fune	Max line speed	mt/min	40



ROTARY RT60U



Versione PALI
PILING version



Diametri

Pile diameter

mm

400 - 1000

Pacco aste
Profondità scavo

Kelly-bar
Drilling depth

m

5x2350 5x4500 5x5750
10,00 21,00 26,00

Pull-Down

Tiro max
Spinta max
Corsa

Max line pull
Max crowd
Stroke

kN
kN
mm

70
40
1200

Rotary
Coppia nominale
Velocità max
Velocità di scarico

Nominal torque
Max drilling speed
Discharge speed

kNm
rpm
rpm

RT60 RT60U
58,80 70,20
9-30 8-30
60 55

Peso

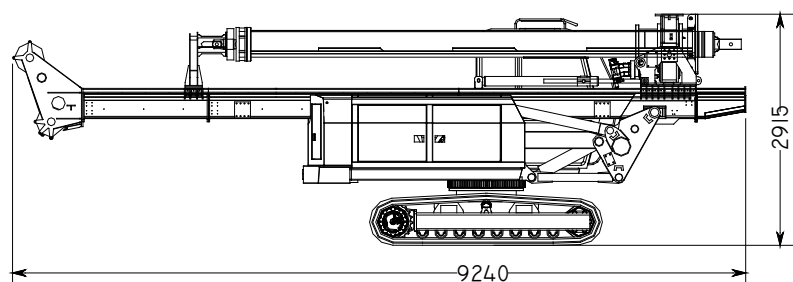
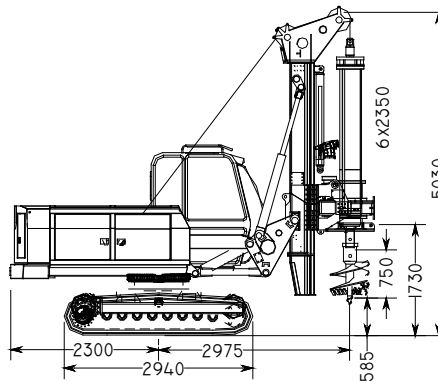
Weight

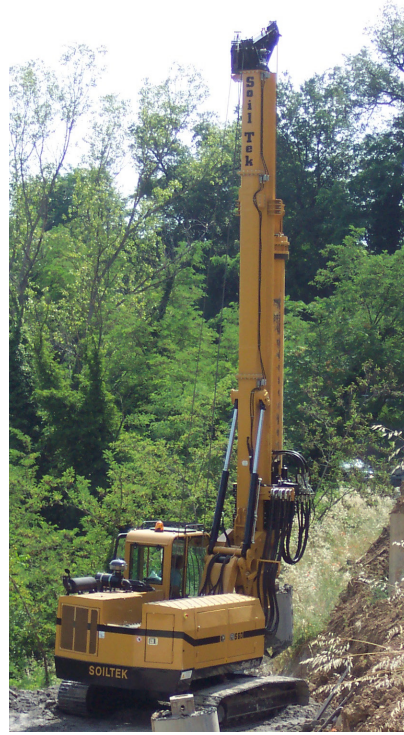
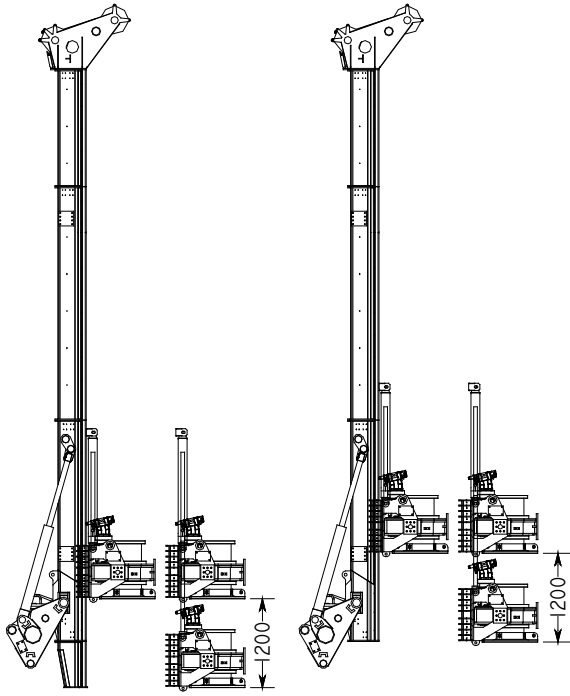
T

15,5

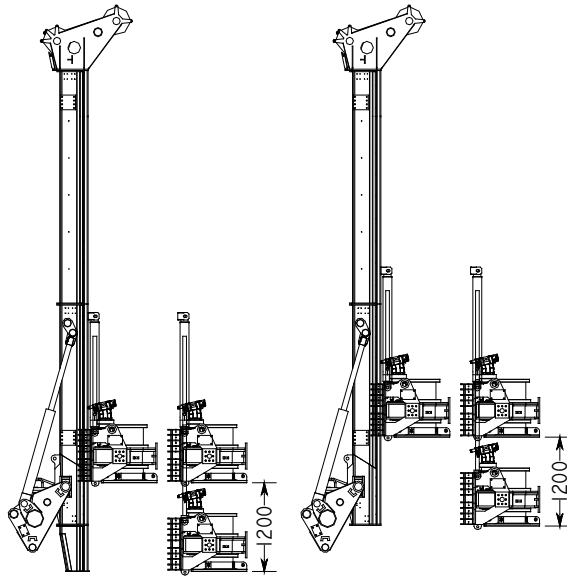
NOTA
In questa condizione
può lavorare
con il carro cingolato chiuso
a 2100mm.

NOTE
In this conditions
can work with
the crawler closed
at 2100mm





MAST modulare
Modular MAST

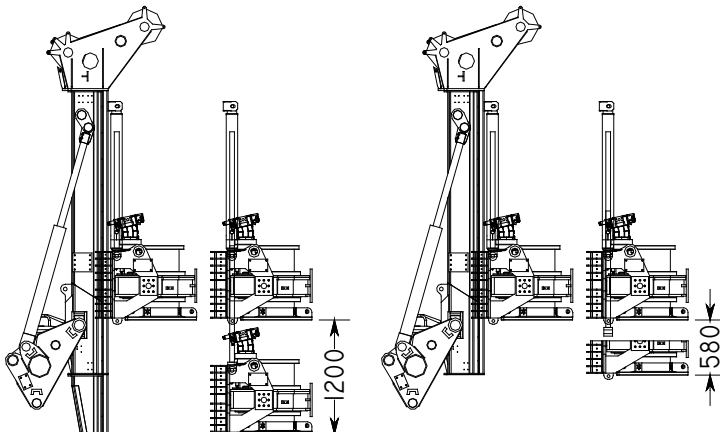


NOTA

In questa condizione può lavorare con il carro cingolato chiuso a 2100mm.

NOTE

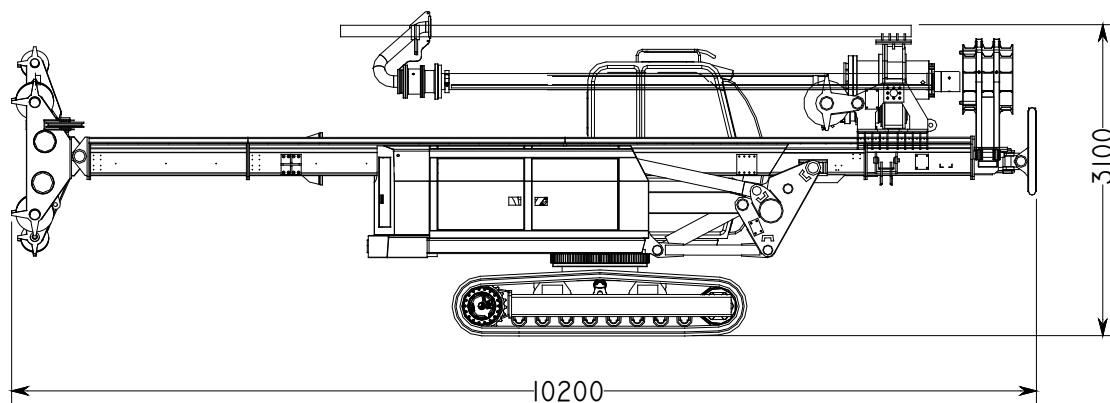
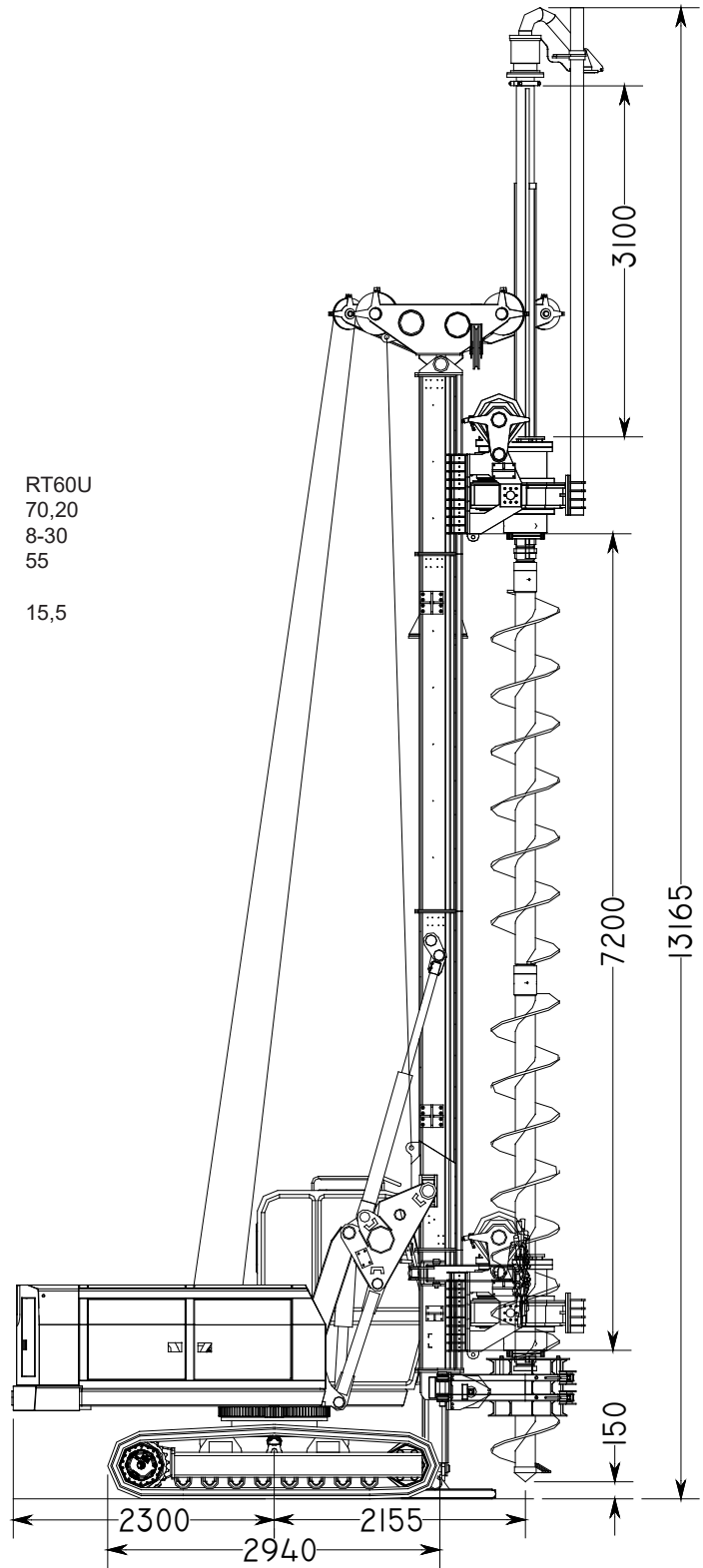
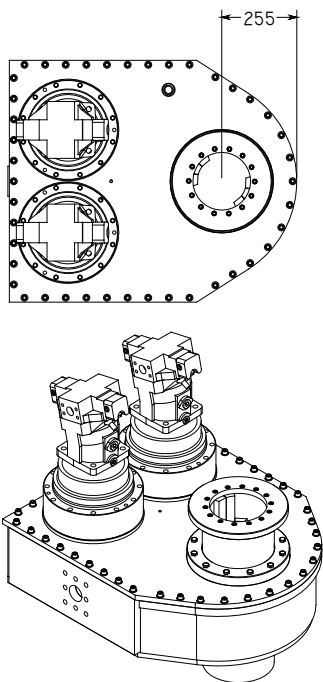
In this conditions can work with the crawler closed at 2100mm



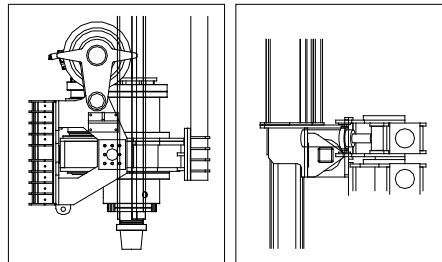
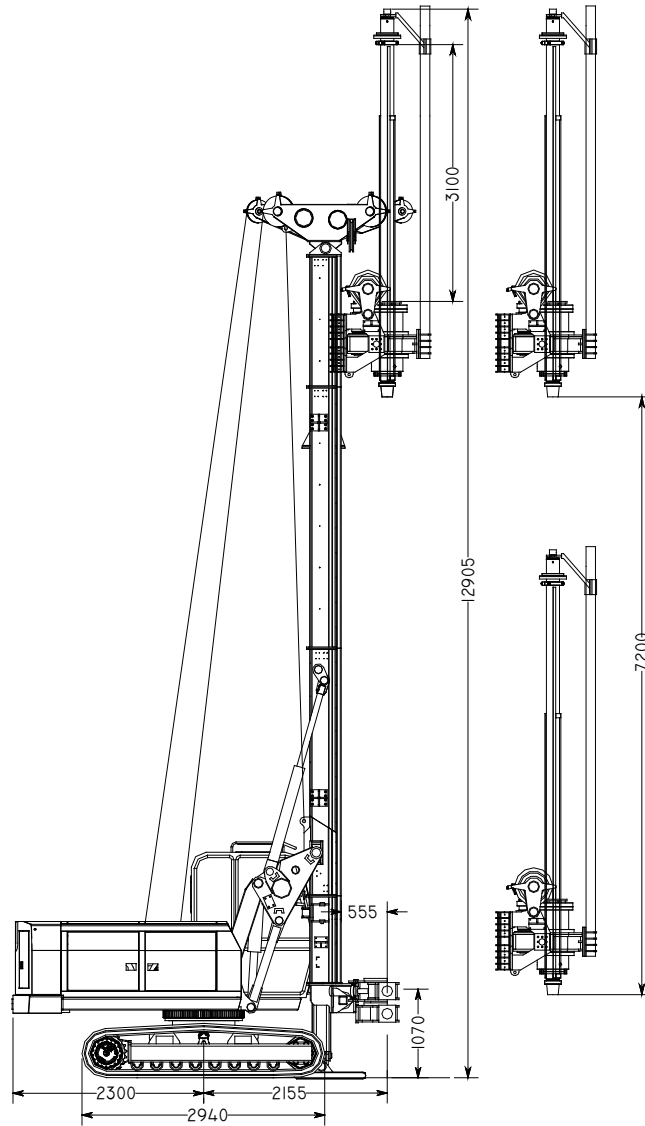
Versione CFA
CFA version

Diametri	Pile diameter	mm	300 - 600	
Profondità scavo	Drilling depth	m	7 + 3	
Prolunga	Extension	mm	3000	
Passaggio interno	Internal passage	inch	4"	
Argano	Winch			
Tiro nominale in 4a	Nominal line-pull	kN	230	
Velocità	Speed	m/1	0 - 9	
Argano Pull-Down	Pull-Down wick	(option)		
Spinta max	Max crowd	kN	20	
Rotary			RT60	RT60U
Coppia nominale	Nominal torque	kNm	58,80	70,20
Velocità max	Drilling speed	rpm	9-30	8-30
Velocità di scarico	Discharge speed	rpm	60	55
Peso	Weight	T	15,5	

OPTIONAL
ROTARY NEAR WALL



Versione DTHH
DTHH version



Morse	Double clamp	mm	90 - 360/460		Morse	Double clamp	mm	90 - 360/460
Profondità scavo	Drilling depth	m	7 + 3		Corsa Rotary	Rotary stroke	m	7
Prolunga	Extension	mm	3000		Passaggio interno	Internal passage	inch	4"
Passaggio interno	Internal passage	inch	4"					
Argano	Winch				Argano	Winch		
Tiro nominale in 4a	Nominal line-pull 4 part line	kN	230		Tiro nominale in 2a	Nominal line-pull 2 part line	kN	130
Velocità	Speed	m/1	0 -15		Velocità	Speed	m/1	0 - 30
Argano Pull-Down Spinta max	Pull-Down wich Max crowd	kN	(option) 10		Argano Pull-Down Spinta max	Pull-Down wich Max crowd	kN	(option) 10
Rotary			RT60	RT60U	Rotary			RT4600
Coppia nominale	Nominal torque	kNm	58,80	70,20	Coppia nominale	Nominal torque	kNm	4630
Velocità max	Max drilling speed	rpm	9-30	8-30	Velocità max	Max drilling speed	rpm	0-55
Peso	Weight	T	15,5		Peso	Weight	T	15,0

SOIL TEK

S60



AMBULANCE
PARKING
ONLY

SOIL TEK

S60



SOIL TEK 

S60

VERMOUTH

Soil Tek
WAGSTAFF
PILING

**WAGSTAFF
PILING**

Soil Tek  **S60**

138

SOILTEK

WARNING!

138



SOIL TEK 

S60



SOIL TEK 

S60



SOIL TEK 
S60



SOIL TEK 
S60



Soil Tek S60

SOIL TEK 

S60





SOILTEK 

SOIL TEK SRL via Don Morosini s.n. 66010 Tollo (CH) Italy
tel. ++39 0871 969110
www.soiltek.it - mail: info@soiltek.it